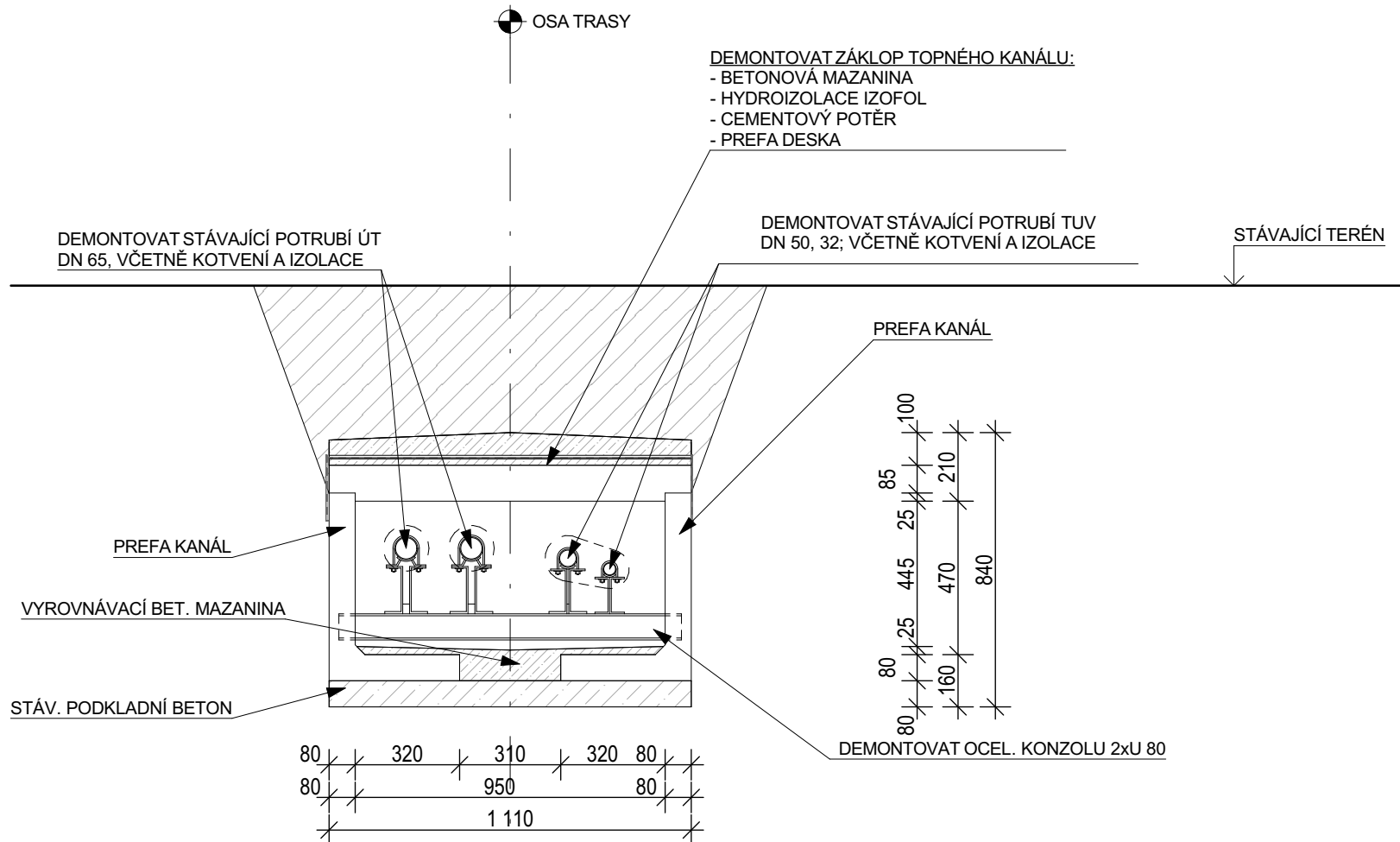


STÁVAJÍCÍ PŘÍČNÝ ŘEZ TOPNÝM KANÁLEM  
(POPIS DEMOLIČNÍCH A VÝKOPOVÝCH PRACÍ)

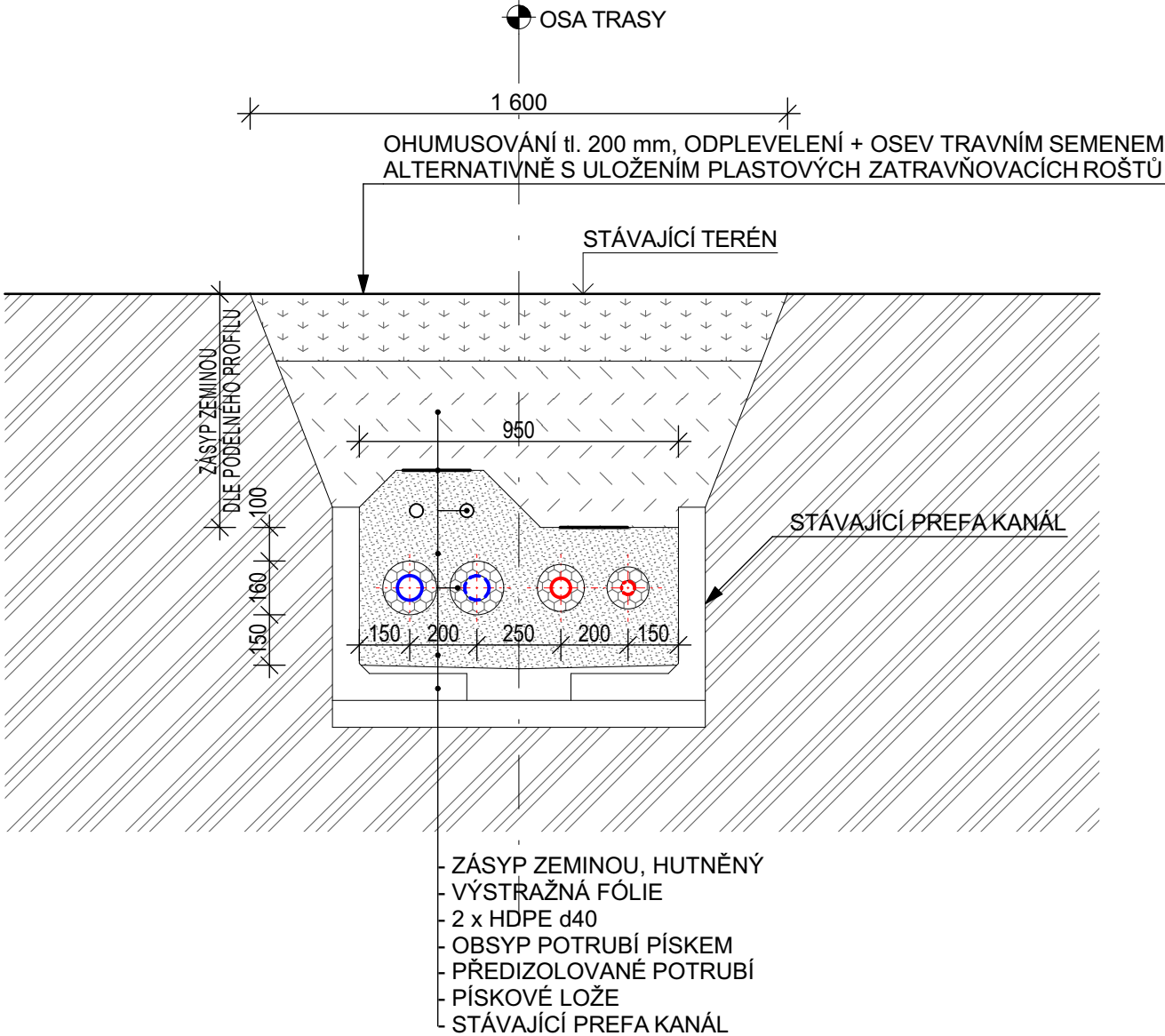


POZNÁMKY:

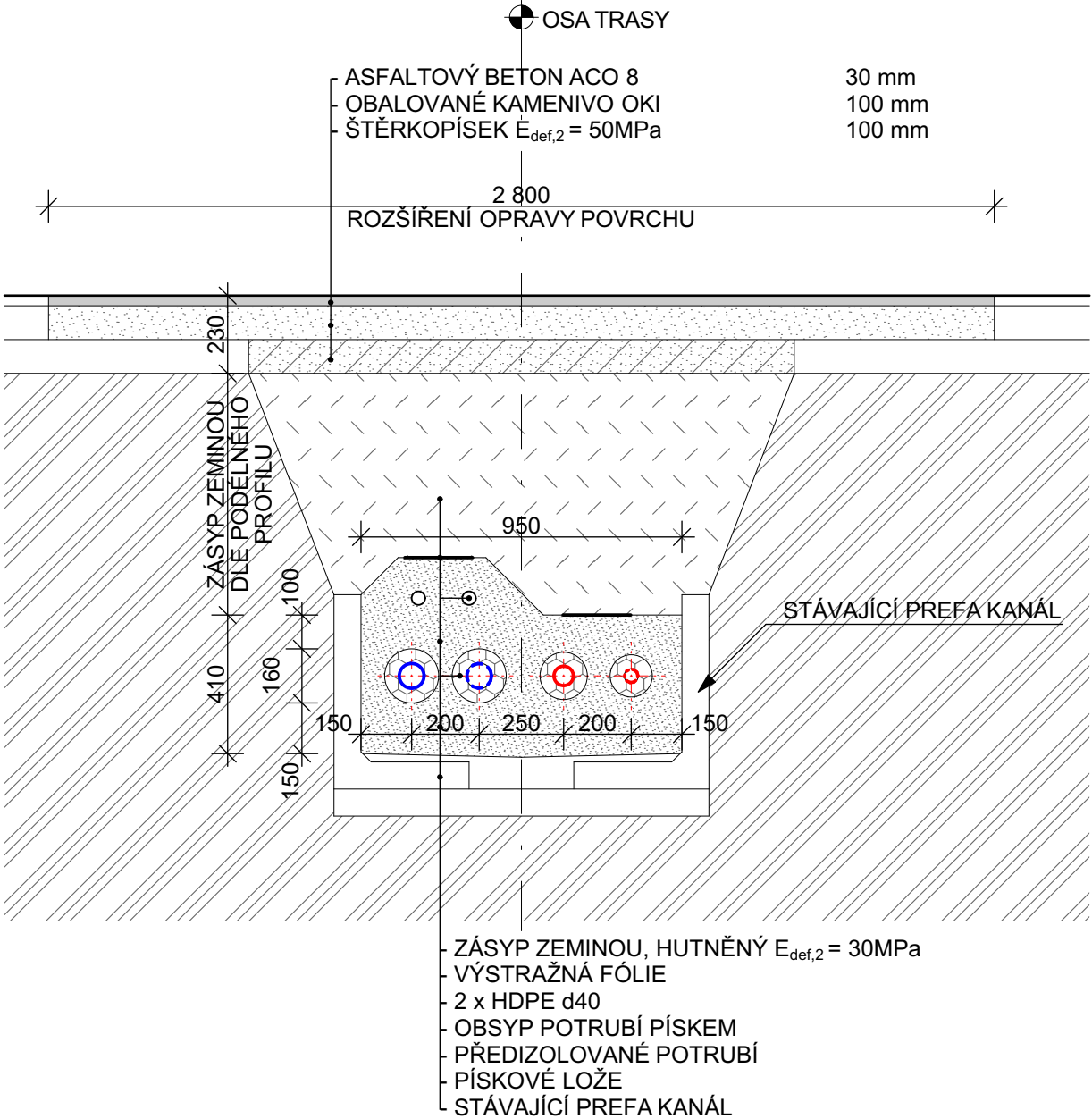
- PŘED ZAHÁJENÍM VÝKOPOVÝCH PRACÍ JE NUTNÉ ZAJISTIT VYTÝČENÍ VŠECH INŽENÝRSKÝCH SÍTÍ V ÚZEMÍ
- VÝKOPY V O.P. INŽENÝRSKÝCH SÍTÍ A V BLÍZKOSTI VZROSTLÉ ZELENÉ BUDOU PROVÁDĚNY RUČNĚ
- PŘI VÝKOPĚCH VE ZPEVNĚNÝCH PLOCHÁCH (ŽIVIČNÉ CHODNÍKY A VOZOVKY) BUDE POVRCH NA ŠÍRKU VÝKOPU ODŘÍZNUT, ABY SE PŘEDEŠLO DALŠÍMU POŠKOZENÍ POVRCHU. PŘI FINÁLNÍ POVRCHOVÉ ÚPRAVĚ BUDE PLOCHA OPRAVY ROZŠÍŘENA ODŘÍZNUTÍM TAK, ABY BYLA ODSTRANĚNA VŠECHNA POŠKOZENÍ PO STRANÁCH VÝKOPU.

- TOPNÁ VODA 90°C - OCELOVÉ POTRUBÍ D76,1x2,9 / 160x3,0
- VRATNÁ VODA 70° - OCELOVÉ POTRUBÍ D76,1x2,9 / 160x3,0
- TUV 60° - NEREZOVÉ POTRUBÍ D60,3x2,9 / 140x3,0
- CIRKULACE TUV 60° - NEREZOVÉ POTRUBÍ D42,4x2,6 / 125x3,0

PŘÍČNÉ ŘEZY TOPNÝM KANÁLEM  
NOVÉ ULOŽENÍ POTRUBÍ V ZELENÍ:



NOVÉ ULOŽENÍ POTRUBÍ V CHODNÍKU:

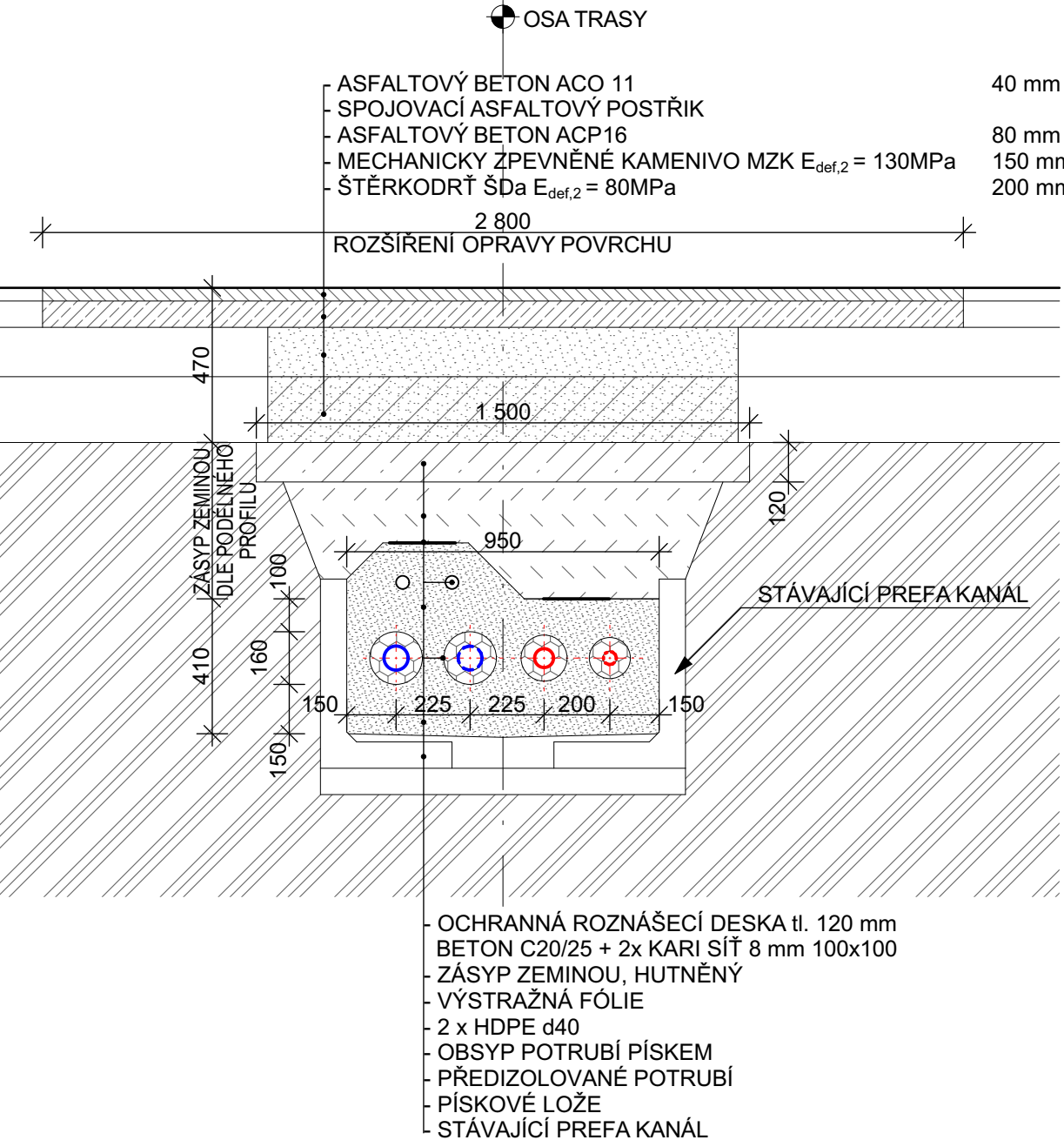





POZNÁMKY:

- PŘI VÝKOPĚCH VE ZPEVNĚNÝCH PLOCHÁCH (ŽIVIČNÉ CHODNÍKY A VOZOVKY) BUDE POVRCH NA ŠÍRKU VÝKOPU ODŘÍZNUT, ABY SE PŘEDEŠLO DALŠÍMU POŠKOZENÍ POVRCHU. PŘI FINÁLNÍ POVRCHOVÉ ÚPRAVĚ BUDE PLOCHA OPRAVY ROZŠÍŘENA ODŘÍZNUTÍM TAK, ABY BYLA ODSTRANĚNA VŠECHNA POŠKOZENÍ PO STRANÁCH VÝKOPU.

- PŘI PODÉLNÉM VEDENÍ VÝKOPU V CHODNÍKU BUDE POLOŽEN NOVÝ POVRCH NA CELOU ŠÍRKU CHODNÍKU! BUDOU NOVĚ OSAZENY OBRUBNÍKY

NOVÉ ULOŽENÍ POTRUBÍ V KOMUNIKACI:



		AREA group s.r.o., Šafaříkovy sady 5, 301 00 Plzeň,		tel. : +420 377 323 717		
MĚŘÍTKO	ODPOVĚDNÝ PROJEKTANT:	ING. JAROSLAV BOŘÍK		STUPEŇ:	DPS	
1:20	VEDOUCÍ PROJEKTU:	ING.ARCH. VOJTĚCH LIŠKA		POČET A4:	LIST:	
	VYPRACOVAL:	ING. JANA MENTLÍKOVÁ			ČÍSLO ZAKÁZKY:	20 006
PS:	D.1 DOKUMENTACE OBJEKTU				POŘ. ČÍSLO:	
SO:						
NÁZEV:	KLATOVY, ROZVOD SCZT ROZVOJ 106 - 107			ČÍSLO VÝKRESU:		
VZOROVÉ PŘÍČNÉ ŘEZY				D.1.6		